



MOTEGI 7h ENDURO 春 2022

第9回 もてぎ 7時間エンデューロ 春 2022

企業様向けご協賛ならびに企業ブースご出展のご案内

もてぎ7時間エンデューロご協賛・ご出展のお願い

拝啓 貴社益々ご盛栄のこととお喜び申し上げます。平素は格別のご高配に賜り厚く御礼申し上げます。

毎年、多くの参加者で盛り上がる『もてぎ7時間エンデューロ』が、今年もツインリンクもてぎ（栃木県）にて開催されることが決定しました。

2004年に開催された第1回大会から数えて、2022年秋大会で18回目を迎えます（春大会は10回目）。MotoGPをはじめ、様々なレースが開催されるツインリンクもてぎを舞台に、初心者から上級者まで多くのライダーが集まり、壮大で開放的なライドをお楽しみいただきます。

本年からスペシャルアンバサダーにプロロードレーサー新城幸也選手を迎え、より多くの方に安全にサーキットライドをお楽しみいただける自転車イベントを確立して参ります。種目については、2・4・7時間エンデューロをメインに、ひよこレース（未就学レース）や小学生レースなども実施し、ご家族でお楽しみいただけるラインナップとなります。

競技層のみでなく、ご家族連れや会社や学校、ショップの仲間同士など、どなたでもお楽しみいただけるイベントとなっております。貴社におかれましてもこのレースイベント開催にご賛同いただき、なにぶんのご協力、ご支援を賜りますよう、お願い申し上げます。

敬具

もてぎ7時間エンデューロとは

春秋の年2回で行われる関東を代表するのサーキットイベント「もてぎ7時間エンデューロ」。

2004年に第1回大会が開催され、秋大会は今年で18年目を迎えます。

年間で春大会と秋大会の合計2回開催で多くのライダーが集まるレースです。

舞台となるツインリンクもてぎはMotoGP™ 日本グランプリをはじめ、様々なレースが開催される国際的なサーキット。

サーキットは全長4.8kmのヨーロッパスタイルのロードコースで、多彩でエキサイティングな走りを楽しめます。

コース幅も12m~15mと広く、安全で快適な走行が楽しめます。

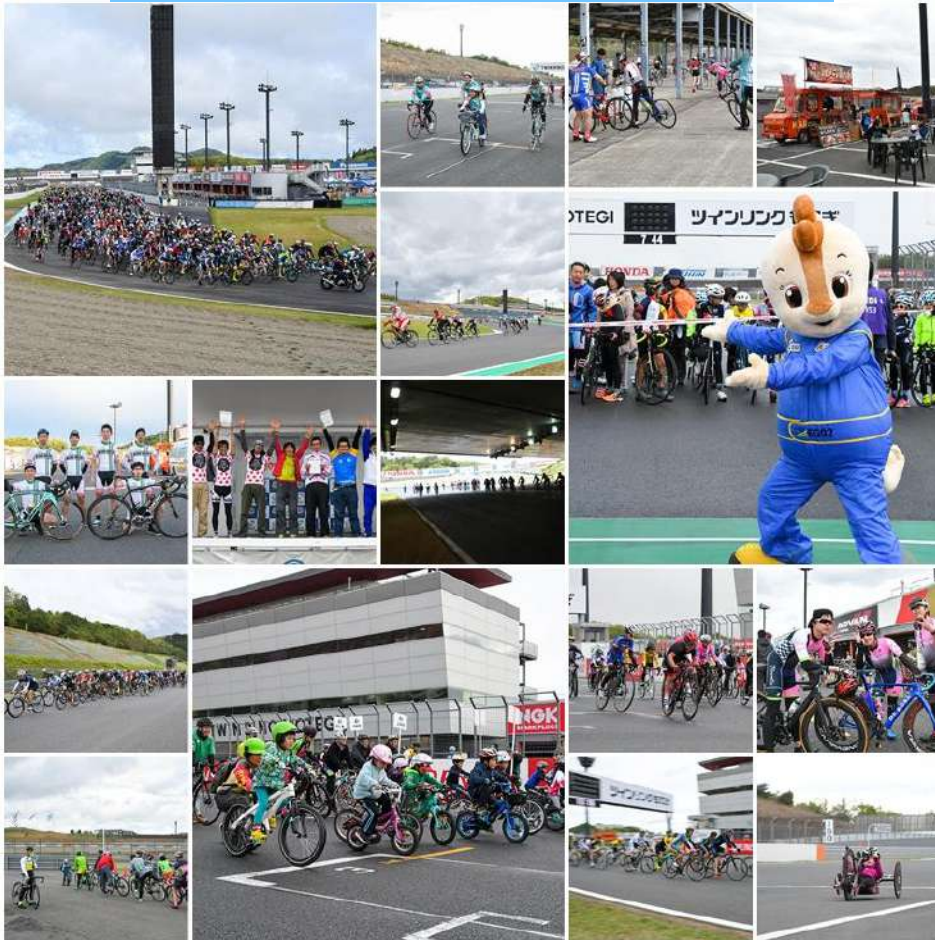
国際モーターレース同様、コントロールタワーでの管制システムや医師が常勤した救護室など、

安心の環境でレースをお楽しみいただけます。



2019年大会の様子

春



秋



開催概要

- イベント名 : 第10回もてぎ7時間エンデューロ 春 2022
- 開催日程 : 2022年4月29日（金・祝）
- メイン会場 : ツインリンクもてぎ（栃木県）
- 大会ウェブ : <https://motegi7h.jp/haru/>
- 2019年参加者数 : 2020名
- エントリー期間 : 2022年1月14日～4月3日
- 主催 : もてぎ7時間エンデューロ実行委員会
- 協力 : ツインリンクもてぎ、栃木県自転車競技連盟
- 後援 : 社団法人自転車協会
- 事務局 : ギャラップ

競技内容

7時間エンデューロ

種目No.	カテゴリー	参加資格	使用自転車	エントリー内容		1名	2名	3名	4名	5名	6名
				ソロ	チーム						
01	ロード	中学生以上	ロード他	○	○	13,000	24,000	34,500	44,000	52,500	60,000
02	男女混合	中学生以上男女	車種制限なし	-	○	-	24,000	34,500	44,000	52,500	60,000

4時間エンデューロ

	カテゴリー	参加資格	使用自転車	エントリー内容		1名	2名	3名	4名	5名	-
				ソロ	チーム						
03	ロード	中学生以上	ロード他	○	○	9,000	17,000	24,000	30,000	35,000	-
04	ロードウーマン *1	中学生以上女子	ロード他	OPEN		8,000	15,000	21,000	26,000	30,000	-
05	MTB・クロスバイク	中学生以上	MTB・クロスバイク	OPEN		9,000	17,000	24,000	30,000	35,000	-
06	男女混合	中学生以上男女	車種制限なし	-	○	-	17,000	24,000	30,000	35,000	-
07	ミニ	中学生以上	車輪径22インチ以下	OPEN		9,000	17,000	24,000	30,000	35,000	-
08	ママチャリ	中学生以上	前かご付ママチャリ	OPEN		8,000	15,000	21,000	26,000	30,000	-
09	ファミリー *2	小学生高学年以上	車種制限なし	-	○	-	-	18,000	20,000	22,000	-

*小学生への伴走必須

2時間エンデューロ

	カテゴリー	参加資格	使用自転車	エントリー内容		1名	-	-	-	-	-
				ソロ	チーム						
10	ビギナー (クリニック) *3	中学生以上	車種制限なし	○	-	7,000	-	-	-	-	-
11	ロード	中学生以上	ロード他	○	-	7,000	-	-	-	-	-
12	ロード以外	中学生以上	車種制限なし	○	-	7,000	-	-	-	-	-
13	ロードウーマン *1	中学生以上女子	ロード他	○	-	6,000	-	-	-	-	-
14	キッズビギナー *4	小学生	ロード他	○	-	5,000	-	-	-	-	-
15	キッズ *5	小学生	ロード他	○	-	7,000	-	-	-	-	-
16	E-BIKE *6	中学生以上	電動アシスト車	○	-	7,000	-	-	-	-	-

*小学生への伴走必須

ひよこレース

	カテゴリー	参加資格	使用自転車	エントリー内容		1名
				ソロ	チーム	
17	1.5 km *7	4才～6才末就学児	車種制限なし*	○	-	2,000

*ランニングバイク及び補助輪付では参加できません

キッズレース

	カテゴリー	参加資格	使用自転車	エントリー内容		1名
				ソロ	チーム	
18	3 km *8	小学生低学年男子	車種制限なし	○	-	2,000
19		小学生低学年女子	車種制限なし	○	-	2,000
20	4.8 km *8	小学生高学年男子	車種制限なし	○	-	3,000
21		小学生高学年女子	車種制限なし	○	-	3,000

ご出展の案内

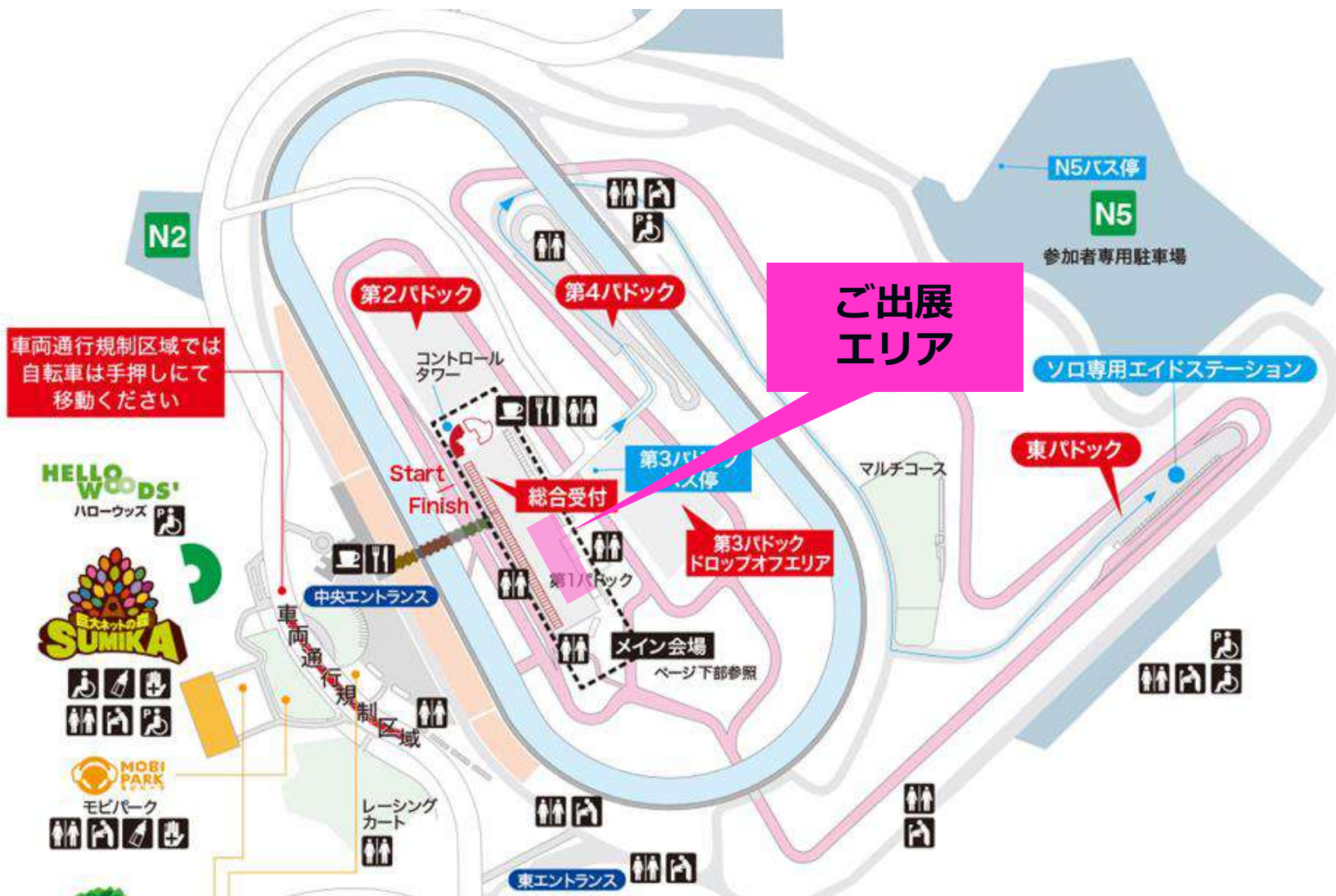
ご出展費用（1コマ5m×5m） 100,000円（税別）
または物品協賛 200,000円相当（上代ベース）

競技以外にも特設ブースでのお買い物やイベントなどでも、
来場者様に楽しんで頂きたいと考えております。
もちろん販売もOKです。

自転車関係メーカー様を始め、自転車とは関わりのないメーカー様まで、
各社様にご出展いただいてイベントを盛り上げたいと思っておりますので、
ご参加お待ちしております。



ご出展エリア



車両通行規制区域では
自転車は手押しにて
移動ください

ご出展
エリア

HELLO WOODS' ハローウッズ

巨大ネットの国 SUMIKA

MOE! PARK モビパーク

レーシング
カート

ご協賛プラン

ご協賛プラン				
協賛プラン名	広告	バナー	ブース	ご協賛金
大会冠協賛	公式サイトバナー ゼッケンへのロゴ 出稿広告 大会チラシ	スタートエリアスイングバナー 20本	5×10m	¥3,000,000
種目ネーミングライツ	公式サイトバナー	スタートエリアスイングバナー 6本	5×5m	¥200,000
* 各種目へのネーミングライツ協賛も設定させていただきました。ご希望の種目名に御社名ならびにロゴを掲出いたします。				
例) 『2時間エンデューロ Presented by ○○○』 (ネーミングライツ協賛に関しては先着順とさせていただきます)				

お問い合わせ先

- もてぎ7時間エンデューロ大会事務局（ギャラップ）
担当：大野
TEL：03-6435-4374
Mail：motegi7h@runandbike.jp