

MotoGP™開催の国際サーキット ツインリンクもてぎを走ろう



**MOTEGI 7んENDURO** 2021

第18回 もてぎ 7時間エンデューロ 秋 2021

企業様向けご協賛ならびに企業ブースご出展のご案内

## もてぎ7時間エンデューロご協賛・ご出展のお願い

拝啓 貴社益々ご盛栄のこととお喜び申し上げます。平素は格別のご高配に賜り厚く御礼申し上げます。

毎年、多くの参加者で盛り上がる『もてぎ7時間エンデューロ』が、今年もツインリンクもてぎ（栃木県）にて開催されることが決定しました。

2004年に開催された第1回大会から数えて、2021年秋大会で18回目を迎えます。MotoGPをはじめ、様々なレースが開催されるツインリンクもてぎを舞台に、初心者から上級者まで多くのライダーが集まり、壮大で開放的なライドをお楽しみいただきます。

スペシャルアンバサダーにプロロードレーサー新城幸也選手を迎え、より多くの方に安全にサーキットライドをお楽しみいただける自転車イベントを確立して参ります。種目については、2・4・7時間エンデューロをメインに、ひよこレース（未就学レース）や小学生レースなども実施し、ご家族でお楽しみいただけるラインナップとなります。

競技層のみでなく、ご家族連れや会社や学校、ショップの仲間同士など、どなたでもお楽しみいただけるイベントとなっております。貴社におかれましてもこのレースイベント開催にご賛同いただき、なにぶんのご協力、ご支援を賜りますよう、お願い申し上げます。

敬具

## もてぎ7時間エンデューロとは

春秋の年2回で行われる関東を代表するのサーキットイベント「もてぎ7時間エンデューロ」。

2004年に第1回大会が開催され、秋大会は今年で17年目を迎えます。

年間で春大会と秋大会の合計2回開催で多くのライダーが集まるレースです。

舞台となるツインリンクもてぎはMotoGP™ 日本グランプリをはじめ、様々なレースが開催される国際的なサーキット。

サーキットは全長4.8kmのヨーロッパスタイルのロードコースで、多彩でエキサイティングな走りを楽しめます。

コース幅も12m~15mと広く、安全で快適な走行が楽しめます。

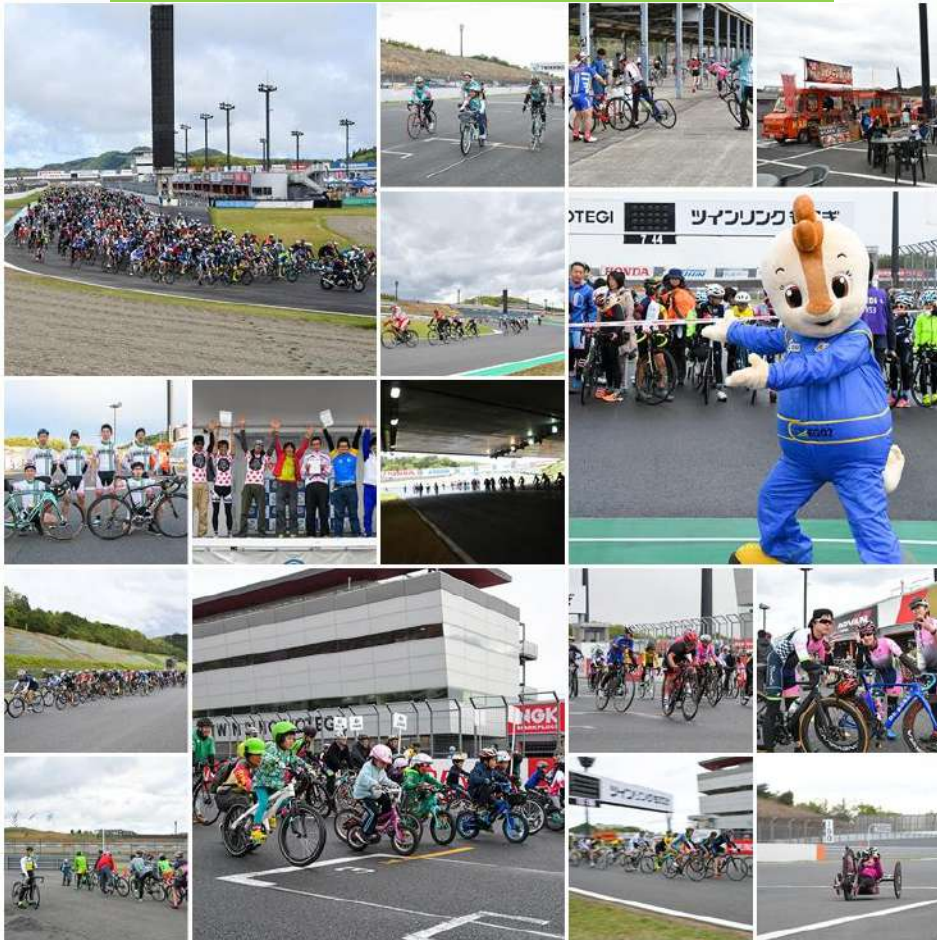
国際モーターレース同様、コントロールタワーでの管制システムや医師が常勤した救護室など、

安心の環境でレースをお楽しみいただけます。



# 2019年大会の様子

## 春



## 秋



# もてぎ7時間エンデューロ プロモーションムービー



大会アンバサダーの新城幸也選手が本大会の魅力を分かりやすく解説するPRムービー

<https://youtu.be/vwUvupAENHE>

## 開催概要

- イベント名 : 第18回もてぎ7時間エンデューロ 秋 2021
- 開催日程 : 2020年11月23日（火・祝）
- 競技内容 : 2・4・7時間エンデューロ  
ひよこレース（未就学児）、キッズレース（小学低学年・高学年）
- メイン会場 : ツインリンクもてぎ（栃木県）
- スケジュール : 午前8時～午後5時（受付は午前5時から開始）
- 大会ウェブ : <https://motegi7h.jp/aki/>
- 前回参加者数 : 約2,300名
- エントリー期間 : 2021年7月26日（月）～ 9月30日（火）※予約エントリー  
2021年10月2日（土）～10月24日（日）※通常エントリー
- 主催 : もてぎ7時間エンデューロ実行委員会
- 協力 : ツインリンクもてぎ、栃木県自転車競技連盟
- 後援 : 社団法人自転車協会
- 事務局 : ギャラップ

# 競技内容

## 7時間エンデューロ

種目No.	カテゴリー	参加資格	使用自転車	エントリー内容		1名	2名	3名	4名	5名	6名
				ソロ	チーム						
01	ロード	中学生以上	ロード他	○	○	13,000	24,000	34,500	44,000	52,500	60,000
02	男女混合	中学生以上男女	車種制限なし	-	○	-	24,000	34,500	44,000	52,500	60,000

## 4時間エンデューロ

	カテゴリー	参加資格	使用自転車	エントリー内容		1名	2名	3名	4名	5名	6名
				ソロ	チーム						
03	ロード	中学生以上	ロード他	○	○	9,000	17,000	24,000	30,000	35,000	-
04	ロードウーマン *1	中学生以上女子	ロード他	OPEN		8,000	15,000	21,000	26,000	30,000	-
05	MTB・クロスバイク	中学生以上	MTB・クロスバイク	OPEN		9,000	17,000	24,000	30,000	35,000	-
06	男女混合	中学生以上男女	車種制限なし	-	○	-	17,000	24,000	30,000	35,000	-
07	ミニ	中学生以上	車輪径22インチ以下	OPEN		9,000	17,000	24,000	30,000	35,000	-
08	ママチャリ	中学生以上	前かご付ママチャリ	OPEN		8,000	15,000	21,000	26,000	30,000	-
09	ファミリー *2	小学生高学年以上	車種制限なし	-	○	-	-	18,000	20,000	22,000	-

\*小学生への伴走必須

## 2時間エンデューロ

	カテゴリー	参加資格	使用自転車	エントリー内容		1名	2名	3名	4名	5名	6名
				ソロ	チーム						
10	ビギナー(クリニック) *3	中学生以上	車種制限なし	○	-	7,000	-	-	-	-	-
11	ロード	中学生以上	ロード他	○	-	7,000	-	-	-	-	-
12	ロード以外	中学生以上	車種制限なし	○	-	7,000	-	-	-	-	-
13	ロードウーマン *1	中学生以上女子	ロード他	○	-	6,000	-	-	-	-	-
14	キッズビギナー *4	小学生	ロード他	○	-	5,000	-	-	-	-	-
15	キッズ *5	小学生	ロード他	○	-	7,000	-	-	-	-	-
16	E-BIKE *6	中学生以上	電動アシスト車	○	-	7,000	-	-	-	-	-

\*小学生への伴走必須

## ひよこレース

	カテゴリー	参加資格	使用自転車	エントリー内容		1名
				ソロ	チーム	
17	1.5 km *7	4才～6才末就学児	車種制限なし*	○	-	2,000

\*ランニングバイク及び補助輪付では参加できません

## キッズレース

	カテゴリー	参加資格	使用自転車	エントリー内容		1名
				ソロ	チーム	
18	3 km *8	小学生低学年男子	車種制限なし	○	-	2,000
19		小学生低学年女子	車種制限なし	○	-	2,000
20	4.8 km *8	小学生高学年男子	車種制限なし	○	-	3,000
21		小学生高学年女子	車種制限なし	○	-	3,000

## ご出展の案内

ご出展費用（1コマ5m×5m） 100,000円（税別）  
または物品協賛 200,000円相当（上代ベース）

競技以外にも特設ブースでのお買い物やイベントなどでも、  
来場者様に楽しんで頂きたいと考えております。  
もちろん販売もOKです。

自転車関係メーカー様を始め、自転車とは関わりのないメーカー様まで、  
各社様にご出展いただいてイベントを盛り上げたいと思っておりますので、  
ご参加お待ちしております。

サンプリングのみも可能です。詳しくは事務局までお問い合わせください。

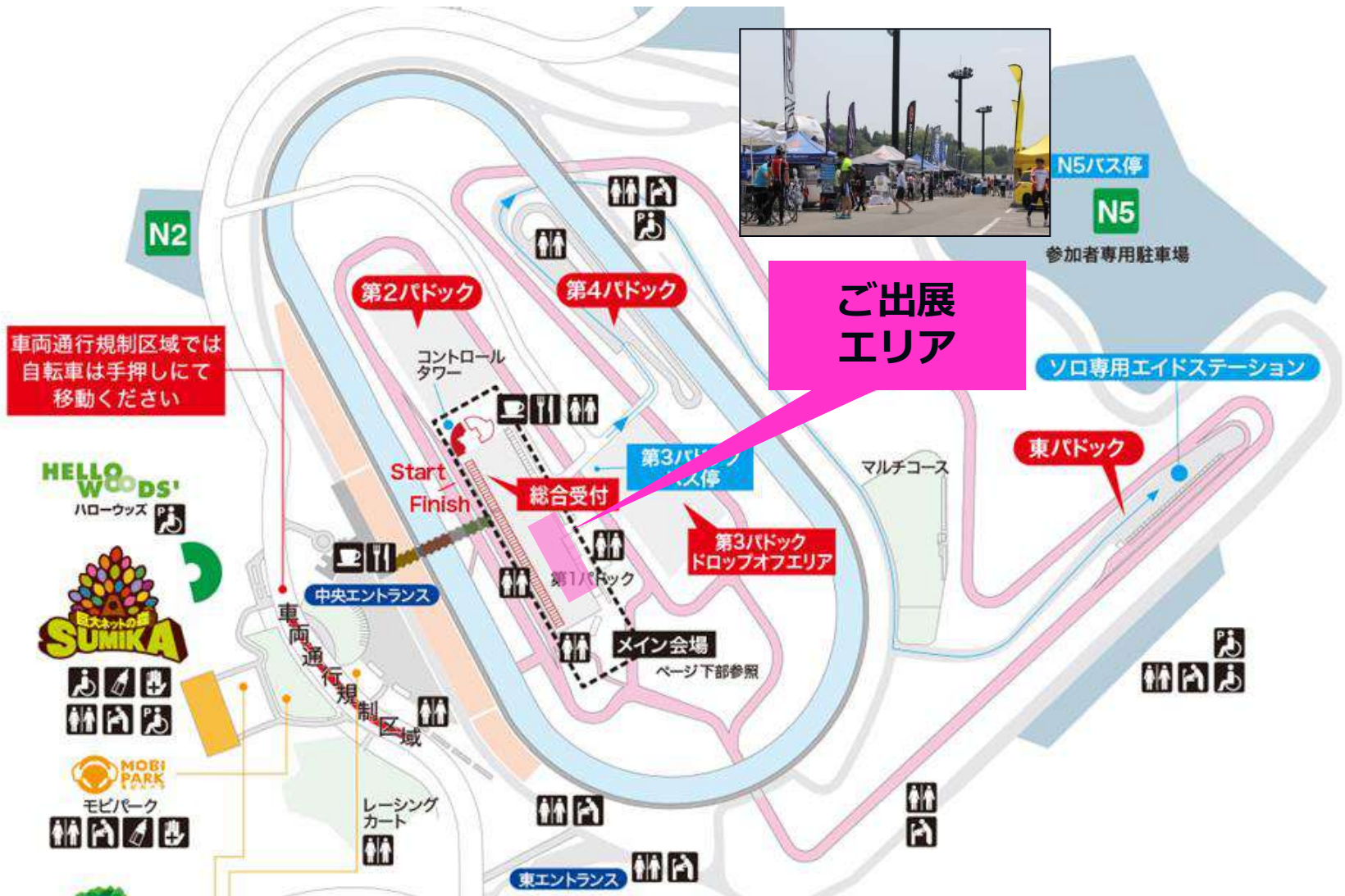
出展申込書はお手数ですが以下URLよりダウンロードしてください。

<https://motegi7h.jp/aki/contact/>





# ご出展エリア



車両通行規制区域では  
自転車は手押しにて  
移動ください

ご出展  
エリア

N5バス停

N5

参加者専用駐車場

ソロ専用エイドステーション

東バドック

東エントランス

中央エントランス

メイン会場  
ページ下部参照

Start  
Finish

総合受付

第1バドック

第3バドック  
ドロップオフエリア

第3バドック  
バス停

第2バドック

第4バドック

コントロール  
タワー

マルチコース

HELLO WOODS'

ハローウッズ

巨大ネットの島  
SUNIKA

MOBI PARK

モビパーク

レーシング  
カート

## ご協賛プラン

ご協賛プラン					
協賛プラン名	広告	バナー	ブース	サンプリング	ご協賛金
大会冠協賛	公式サイトバナー ゼッケンへのロゴ 出稿広告 大会チラシ	スタートエリア スイングバナー 20本	5×10m	可	¥3,000,000 (税別)
種目ネーミングライツ	公式サイトバナー	スタートエリア スイングバナー 6本	5×5m	可	¥300,000 (税別)
* 各種目へのネーミングライツ協賛も設定させていただきました。ご希望の種目名に御社名ならびにロゴを掲出いたします。					
例) 『2時間エンデューロ Presented by ○○○』 (ネーミングライツ協賛に関しては先着順とさせていただきます)					

ご協賛についてはお手数ですが大会事務局までお問い合わせください。

- もてぎ7時間エンデューロ大会事務局（ギャラップ）  
担当：大野  
TEL：03-6435-4374  
Mail：moteги7h@runandbike.jp